

LA CITTÀ DELL'ENERGIA

#LATUAIDEAGREEN

EDIZIONE NOVEMBRE 2021

Anche la seconda edizione del progetto Le Giornate Green ha rappresentato un interessante “laboratorio” di **confronto con i più giovani**.

Tanti studenti italiani hanno infatti espresso il loro parere sulla **gestione delle risorse** di cui disponiamo, da quelle naturali a quelle artificiali, indicando le soluzioni per loro ideali nella definizione di **spazi**, urbani e non, sempre più **sani**.

GIORNATE
GREEN

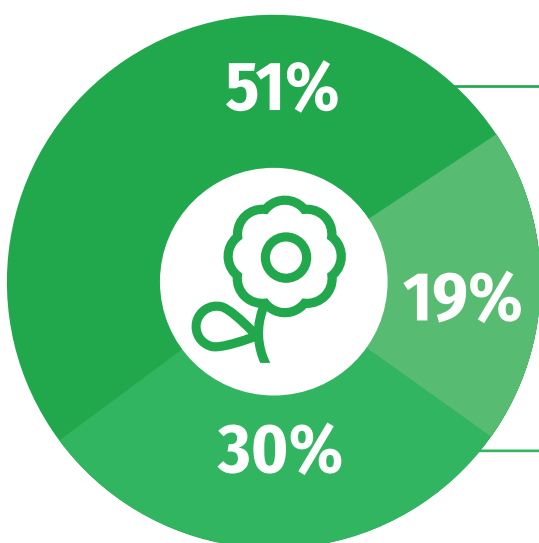
AGN > ENERGIA
Seguici nel futuro

Pino centenario dell'Abbazia di S. Fruttuoso

Con questa edizione delle **Giornate Green** abbiamo avuto la possibilità di adottare un pino domestico presso l'**abbazia di San Fruttuoso di Camogli**. Un angolo di paradiso sul mare di **Portofino**, sorto attorno a un monastero benedettino risalente all'anno mille, un'oasi tra la terra e i **boschi del Monte di Portofino** e il mare azzurro della **Liguria di Levante**. Un bene che il FAI-Fondo per l'Ambiente Italiano si impegna a tutelare dal 1983.

ACQUA PULITA E IGIENE

Rendere l'acqua potabile accessibile a tutti è uno degli obiettivi previsti dall'Agenda 2030, ma in alcuni Paesi molte fonti sono difficili da raggiungere e soggette a inquinamento. Cosa potrebbe contribuire a limitare l'utilizzo e la contaminazione di acque pulite?



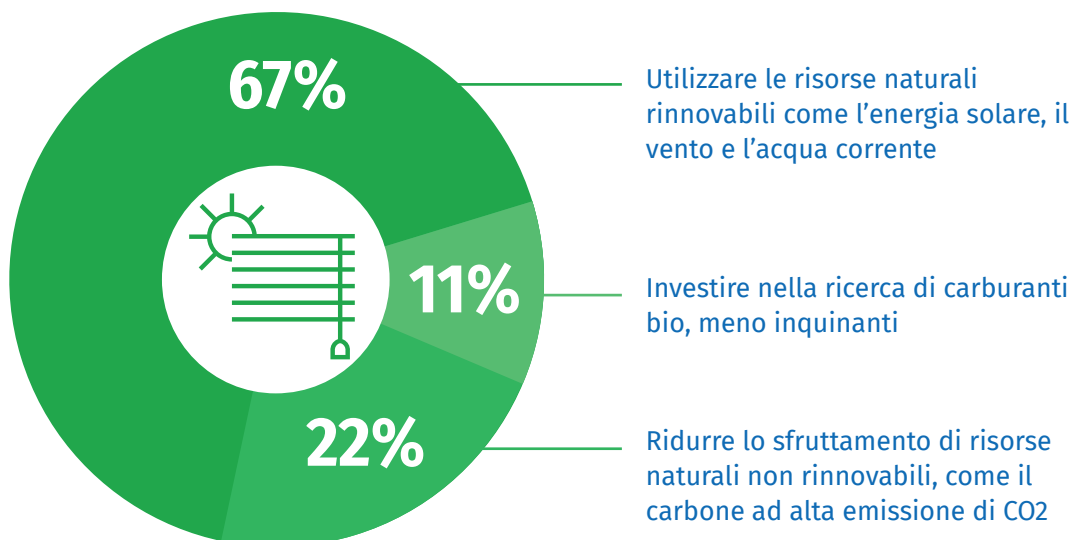
Riutilizzare l'acqua potabile anche per scopi non strettamente alimentari, ad esempio riciclando l'acqua di cottura delle verdure per innaffiare l'orto, bagnare le piante, ecc.

Chiudere il rubinetto dell'acqua quando si lavano i denti

Fare uso di prodotti detergenti con basso impatto ambientale

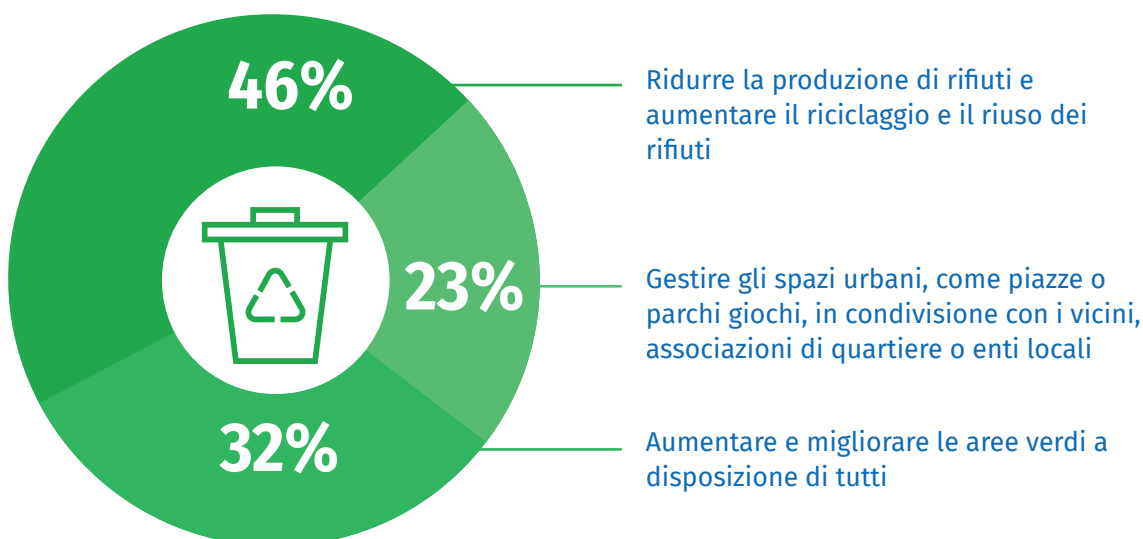
ENERGIA PULITA E ACCESSIBILE

Nei prossimi 25 anni circa il 90% delle richieste di maggiore energia arriverà da Paesi in via di sviluppo. Come si può fornire energia che sia pulita e rinnovabile?



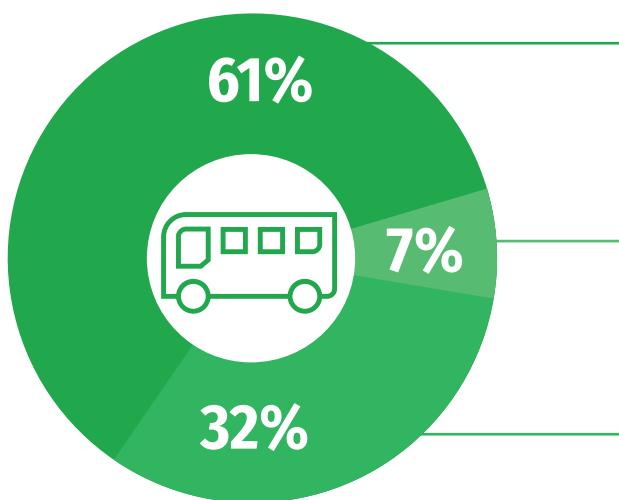
CITTÀ E COMUNITÀ SOSTENIBILI

Uno degli obiettivi dell'Agenda 2030 è che cinque miliardi di persone vivranno in città e queste saranno rese vivibili per tutti: inclusive, sostenibili e sicure. Quale aspetto potrebbe garantire questo obiettivo?



AGIRE PER IL CLIMA

Il climate change è la grande sfida del nostro tempo da affrontare per lo sviluppo sostenibile. Uno degli effetti più preoccupanti è il riscaldamento globale correlato all'aumento della temperatura dovuta ai gas serra. Quale soluzione potrebbe contribuire a ridurre le emissioni globali di gas serra che risultano dalle attività umane?



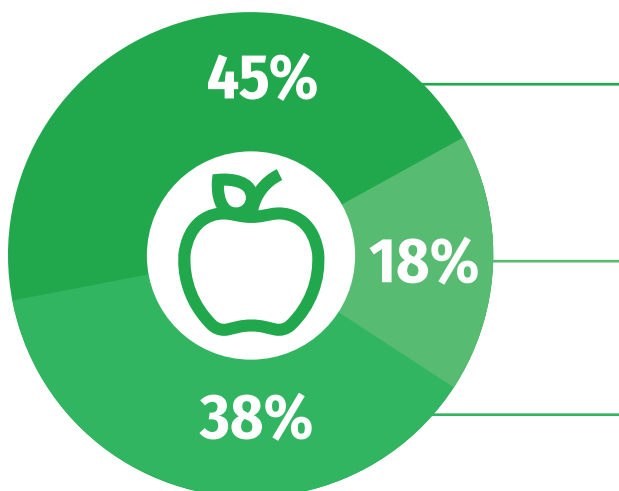
Utilizzare mezzi ecologici per gli spostamenti, camminare quando le distanze lo permettono, scegliere la bicicletta o il monopattino, il car pooling o il car sharing o i mezzi pubblici sui tragitti più lunghi

Ridurre il consumo di carne, a favore di una dieta ricca di verdure, legumi e cereali. Sapevi che il 60% delle emissioni di gas serra del settore agricolo, proviene dalla produzione intensiva di carne e derivati animali?

Viaggiare in modo sostenibile, scegliendo mete turistiche più vicine e optando per cibi e prodotti locali

LA VITA SOTT'ACQUA

Ogni anno, circa 8 milioni di tonnellate di plastica finiscono in mare, mettendo in pericolo l'ecosistema marino, rovinando le spiagge, danneggiando la salute degli esseri umani. L'inquinamento delle acque del nostro Pianeta è a uno stadio così avanzato che, entro il 2050, si stima che il 99% degli uccelli marini avrà ingerito della plastica. Quale cambiamento nelle abitudini quotidiane può ridurre il consumo della plastica?



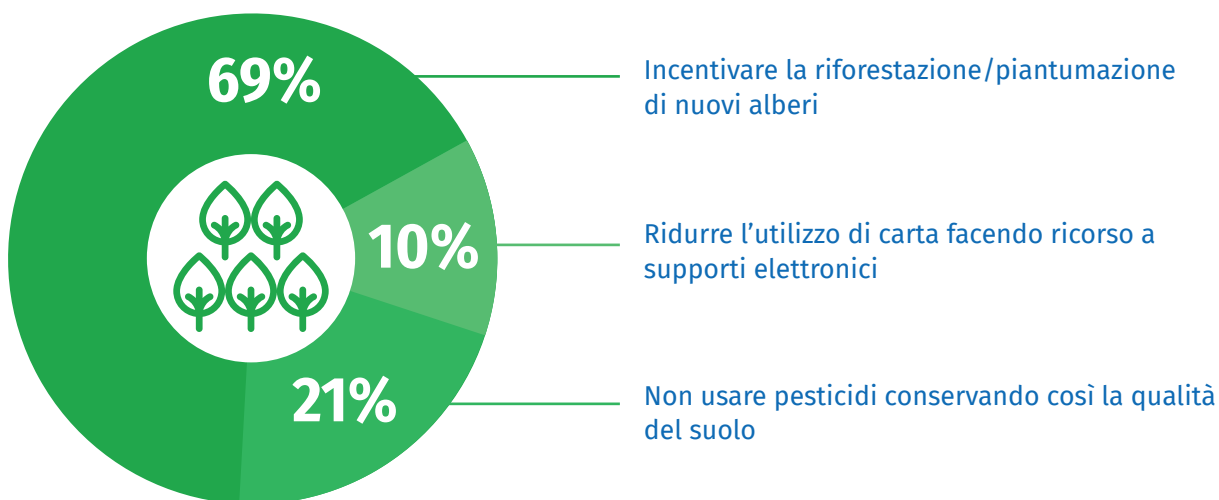
Scegliere i prodotti sfusi e non quelli confezionati dentro involucri o contenitori di plastica

Per la spesa, utilizzare i sacchetti in tessuto

Preferire gli involucri di carta a quelli di plastica

LA VITA SULLA TERRA

Utilizzare in modo sostenibile le foreste, fermare la desertificazione e il degrado del territorio, salvaguardare la biodiversità, sono alcune delle azioni per proteggere e ripristinare gli ecosistemi terrestri. Come possiamo sostenere questo delicato equilibrio?



Da dove hanno votato i nostri utenti

38,56%	Piemonte
12,75%	Campania
11,44%	Puglia
7,84%	Calabria
5,88%	Friuli Venezia G.
4,90%	Lombardia
4,90%	Veneto
3,59%	Liguria
1,96%	Toscana
1,31%	Emilia Romagna
1,31%	Lazio
0,98%	Marche
0,98%	Sardegna
0,98%	Sicilia
0,65%	Abruzzo
0,65%	Basilicata
0,65%	Trentino
0,65%	Umbria



Età dei partecipanti

Il progetto ha coinvolto tanti studenti di ogni ordine e grado, riscuotendo maggiore successo nelle scuole superiori.

