

LA CITTÀ DELL'ENERGIA

#LATUAIDEAGREEN
EDIZIONE NOVEMBRE 2019

La prima edizione del progetto Le Giornate Green ha visto, fin da subito, un grande **coinvolgimento** degli **studenti italiani** che sono stati chiamati a condividere la loro preferenza su diversi ambiti di intervento per **salvaguardare l'ambiente**.

Tra gestione dei consumi, dei rifiuti e mobilità i nostri ragazzi hanno potuto esprimersi su tanti temi di **attualità**.

**GIORNATE
GREEN**

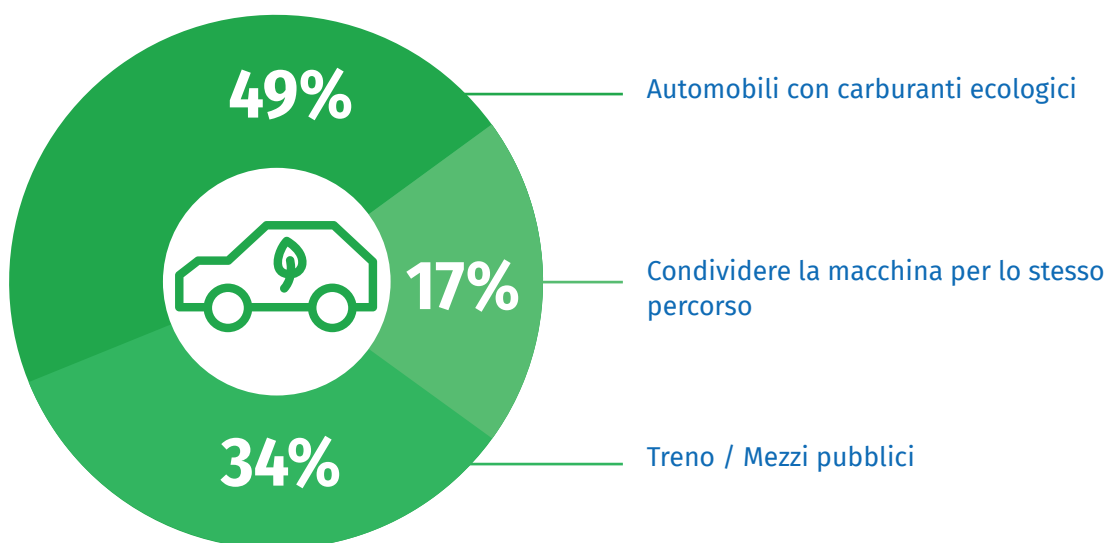
AGN | ENERGIA
Seguici nel futuro

Bosco di San Francesco

La prima avventura di **Giornate Green** ci ha permesso di dare il nostro **supporto al FAI - Fondo per l'Ambiente Italiano** su un pezzo intatto di paesaggio umbro, luogo di armonia e silenzio ai piedi della grandiosa **Basilica di San Francesco ad Assisi**. 64 ettari di natura, tra **terreni boschivi** e campi coltivati, pareti di pietra rosa, radure e oliveti. 64 ettari che l'incuria aveva ridotto a una discarica e che il FAI ha **interamente recuperato**.

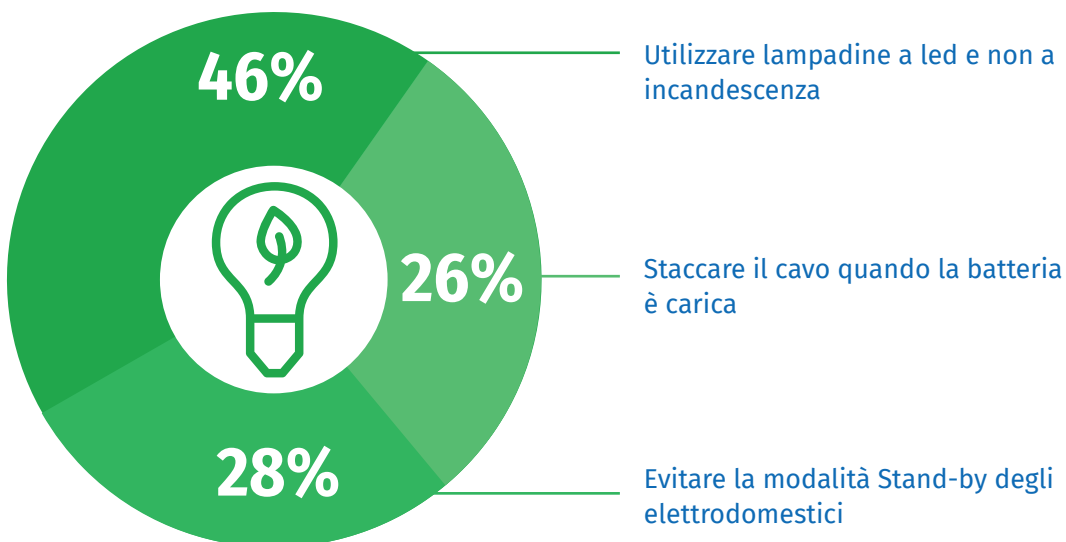
MOBILITÀ

Facciamo una gita in montagna! Per non disturbare la natura bisogna muoversi in maniera ecosostenibile. Qual è secondo te il miglior modo per arrivare a destinazione?



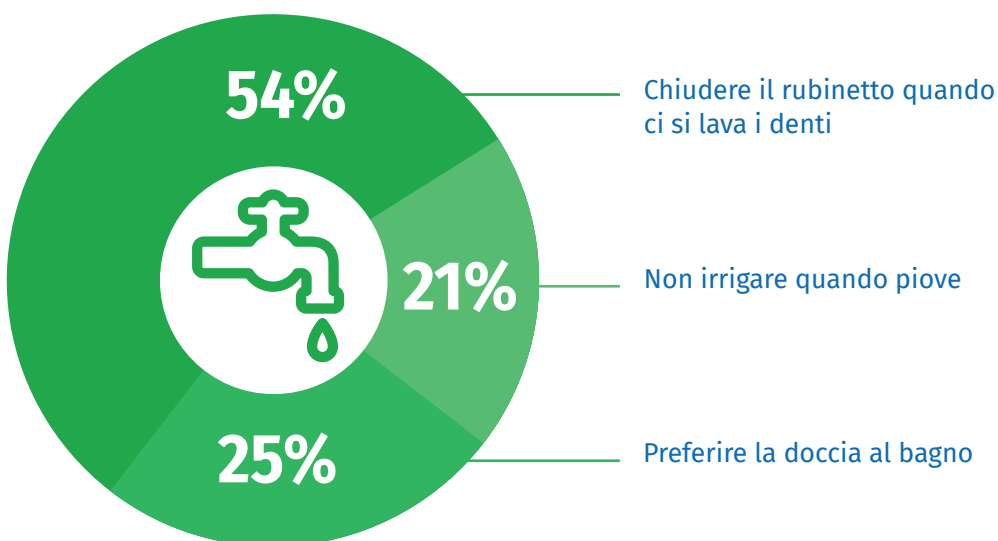
CONSUMI

L'energia è un bene prezioso e va conservato! Quale è il modo migliore per evitare gli sprechi?



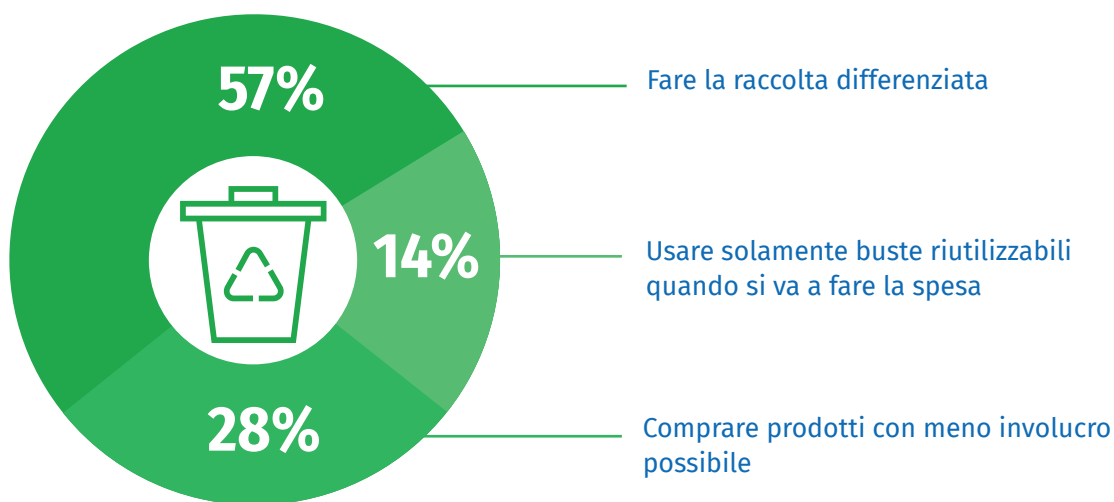
ACQUA

Lo sapevi che la terra è composta al 70% di acqua? Purtroppo solo l'1% può essere utilizzato tutti i giorni. Cosa faresti per risparmiare più acqua possibile?



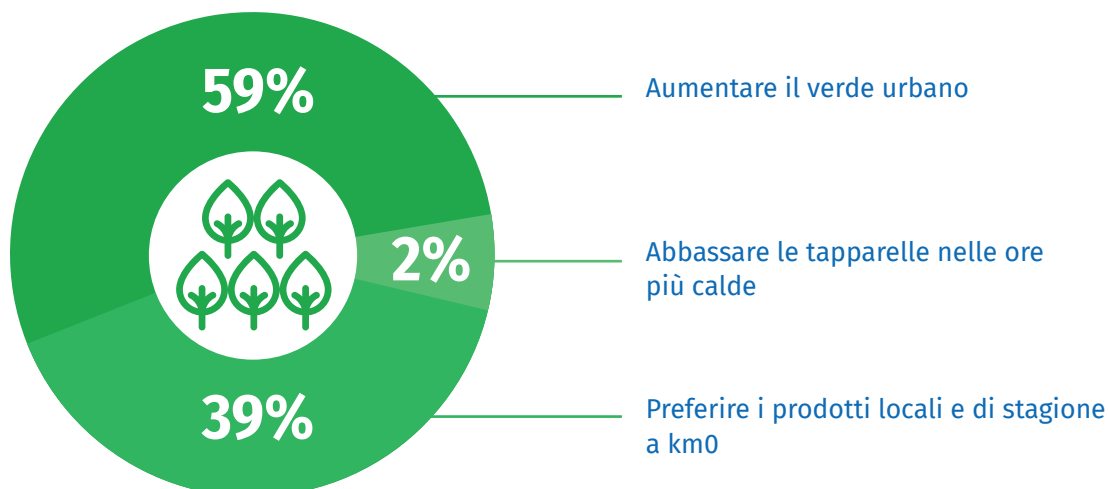
RIFIUTI

I cereali sono buoni, ma la confezione che li contiene non sempre. Ogni anno produciamo tantissima spazzatura che non riusciamo a smaltire. Qual è secondo te il modo migliore per tenere più pulito il nostro pianeta?



SALUTE

Prendersi cura dell'ambiente è un bene anche per la salute. Quali tra queste abitudini pensi sia la migliore per la tua salute e quella dell'ambiente?



Da dove hanno votato i nostri utenti

23,42%	Puglia
17,24%	Piemonte
8,24%	Liguria
7,41%	Calabria
7,23%	Marche
6,91%	Campania
6,75%	Lombardia
4,96%	Umbria
4,12%	Lazio
2,87%	Abruzzo
1,79%	Toscana
1,67%	Veneto
1,31%	Friuli Venezia G.
0,66%	Basilicata
0,54%	Trentino
0,24%	Emilia Romagna
0,06%	Sardegna
5,68%	Altro



Età dei partecipanti

Il progetto ha coinvolto tanti studenti di ogni ordine e grado, riscuotendo maggiore successo nelle scuole superiori.

